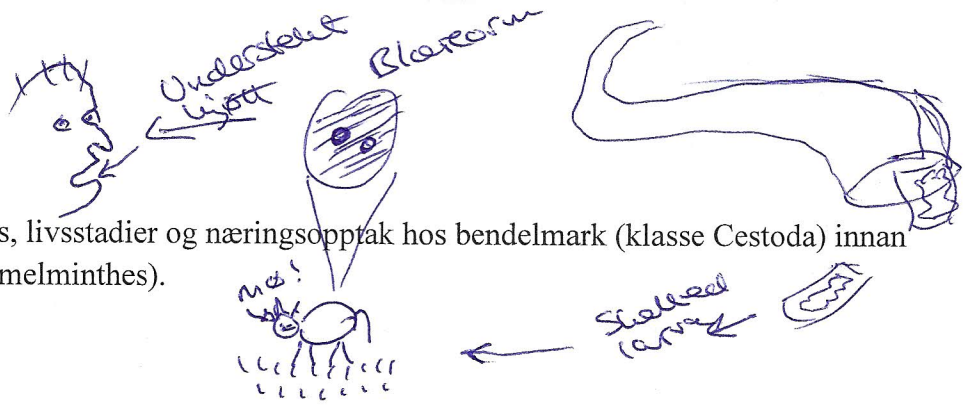


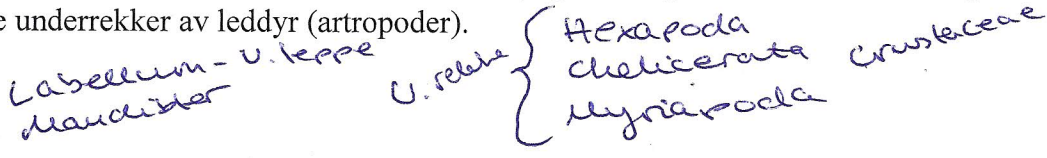
**Oppgave 4**

Gjer greie for livssyklus, livsstadier og næringsopptak hos bendelmark (klasse Cestoda) innan rekke flatormar (Plathymelminthes).



**Oppgave 5**

Gjer greie for anatomiske og systematiske særtrekk for rekke Artropda (leddyr) og korleis leddyr skil seg frå leddormar (rekke Annelida). I tillegg, gjer kort greie for hovud-vedheng innan dei ulike underrekker av leddyr (artropoder).



**Oppgave 6**

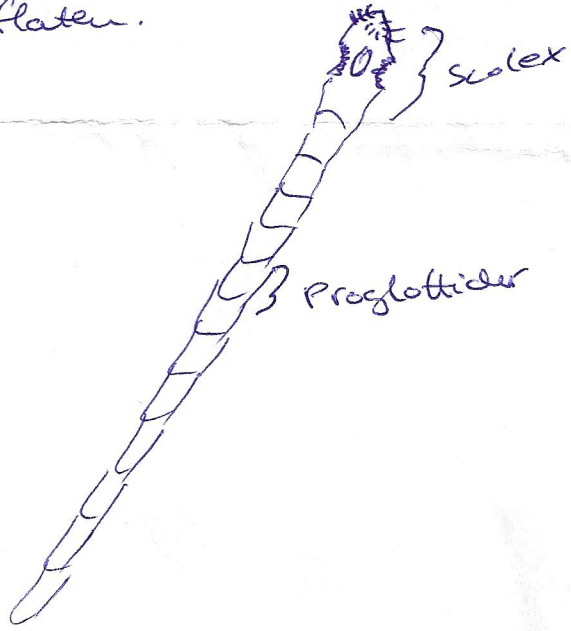
Karakteriser grunnplanet i munndelane hos eit insekt. Kva slags delar finn du? Gjer kort for korleis munndelane er modifiserte og vert brukte hos følgjande grupper: Sommerfuglar (Lepidoptera), Øyestikkjarar (Odonata), Teger (Heteroptera), Rettvinger (Orthoptera), og Lus (Pthihraptera).

Sugende  
helst o.s.  
lang snabel

Stikkhande, sugende  
- suger plantesaft fra planter

Crustea -  
2 par antenner  
1 par mandibler  
2 par maxiller

Bendelmusk henger tarm og tar opp vænig over kroppsoverflaten.



Gravid  
proglottid